

# لافير LAVIER

لافير فيلا .. سعة من سعة



JHR



دار دليل العقارية  
DAR DALIL REALESTATE



NAMA A  
العقارية | real estate



AMAL ALAYED  
INTERIOR DESIGN



الخليل  
ALKHALIL



ARKAL.C.E



## عن نماء

من الأرض التي تجذرت من قلب التاريخ وترسخت في أعماقنا، تأسست نماء الشرقية لتتبع الصدارة في مجال الاستثمار العقاري، عبر تطبيق معايير التطوير العالمية وتقديم الخدمات بأرقى المواصفات من خلال إدارة التطوير العقاري بمجموعة من الخدمات المتكاملة المتمثلة في دراسات الجدوى الاقتصادية ودراسات السوق، لنبتك ما هو خارج عن المألوف ونقدم مشاريعاً تتناغم معك بخصائصها، ببساطتها، بلامحها، وبهويتها، ونطور بالجودة حياة دائمة يحفظها الزمن وتبقى للأجيال.

## عن منطقة القصيم

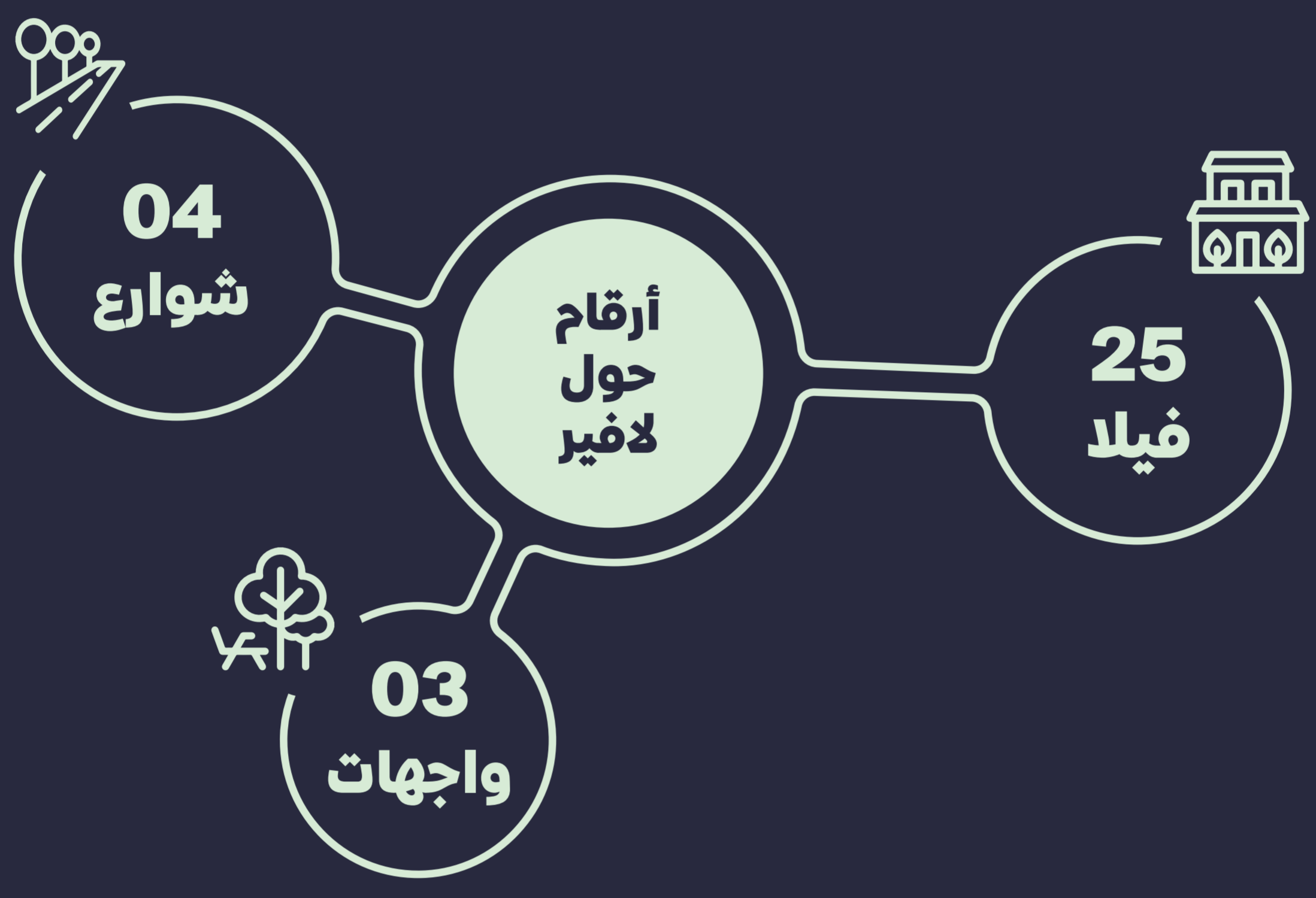
تعتبر منطقة القصيم، وخاصة مدينة بريدة، من أكثر المناطق تطوراً في المملكة، يتضح هذا من خلال الطفرة العمرانية والسكانية التي شهدتها المنطقة في السنوات الأخيرة، نظراً للبنية التحتية الغنية، والنضوج الاجتماعي المتسارع، وقد تلقت المنطقة دعماً قوياً من حكومتنا، ساعية جهدها إلى التطوير والتقدم في كافة الأصعدة والمجالات، مما ساهم في توليد فرص استثمار غير مسبوقة، فهي تعتبر وجهة مثيرة للاهتمام لرجال الأعمال والباحثين عن السكن المثالي والتميز مع جميع أنواع وسائل الراحة ووجهة نمط الحياة الحديثة والمثالية.

## لافير فيلا

مشروع لافير يشكل تجسيداً وامتداداً متقناً للنجاح والتميز الذي اشتهرت به لافير فيلا في المنطقة الشرقية، يتميز هذا المشروع بموقعه الفريد والاستراتيجي، وبنية بناء حديثة ومتطورة، وتصميم فريد يعكس روح الابتكار والحدائق. توفر هذه الفلل كل وسائل الراحة الحديثة، مع تصميم يتناغم بشكل مثالي مع نمط الحياة العصري والمتطور. وهذا المشروع هو امتداد لاستراتيجية نماء العقارية، في تطوير المشاريع السكنية في المملكة العربية السعودية، بأسلوب راق وجذاب.



## أرقام حول لافير



## أين سيكون منزلك؟

فيلا في موقع متميز في حي الرحاب، أرقى أحياء شمال بريدة، بين تقاطع طريق الأمير نايف بن عبدالعزيز مع تقاطع طريق عمر بن الخطاب.

01

دقيقة

طريق الأمير نايف بن عبد العزيز

01

دقيقة

طريق عمر ابن الخطاب

15

دقيقة

مطار الأمير نايف بن عبد العزيز

15

دقيقة

جامعة القصيم

04

دقيقة

طريق الملك عبد الله

05

دقيقة

مستشفى شمال مدينة بريدة



للاوصول للموقع اضغط هنا



## مساحات لافير

تتراوح مساحة الأراضي من **350** إلى **430** متر مربع تقريبًا.



### قسم الضيوف

وتنقسم منطقة الضيوف إلى ملحق منفصل تمامًا عن الفيلا وغرفة مجلس متصلة بالفيلا، ولكل منهما مدخل خاص بها للحصول على مستوى أعلى من الخصوصية، كما يتميز بإطلالات فاخرة على الحديقة الأمامية والجانبية وعلى الجلسة الخارجية، بالإضافة إلى أن صالة الطعام متصلة اتصالاً مباشراً بالمجلس.



### قسم العائلة

إطلالات على الحدائق الجانبية والخلفية ومنطقة جلوس خارجية في الهواء الطلق، اتصال مباشر بصالة الطعام.



### جزء الخدمة

تقع في الجزء الخلفي من الفيلا، وتطل على الحدائق الجانبية والخلفية، بالقرب من غرفة الطعام وتخدم المنطقة العائلية.



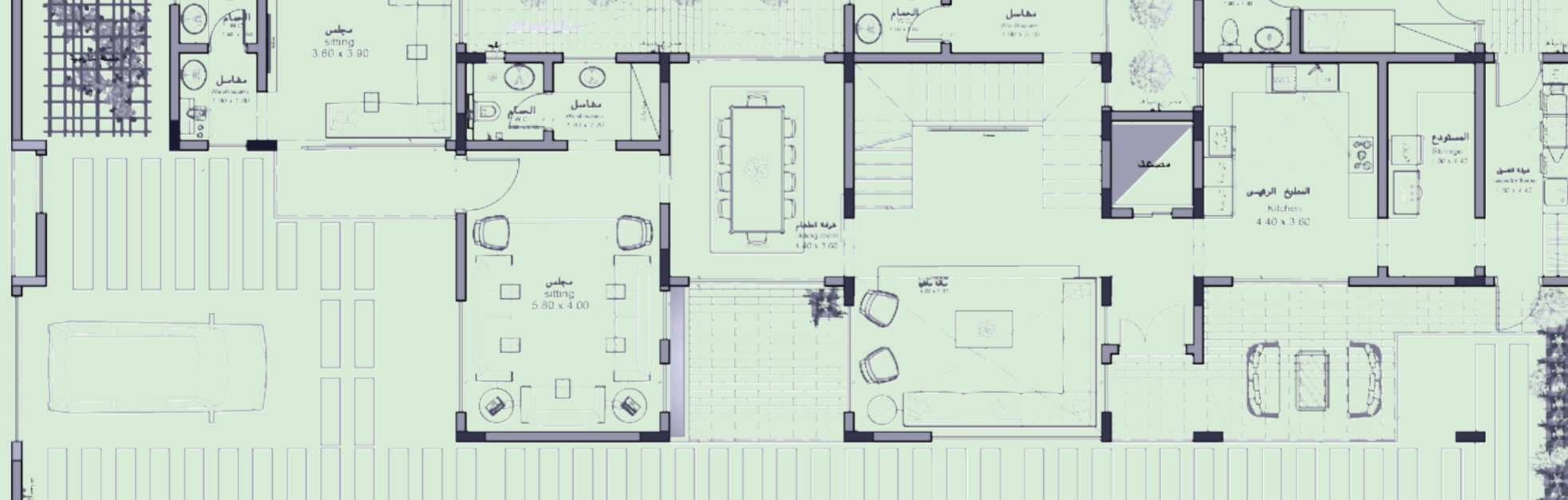
### صالة الطعام

ترتبط منطقة الضيوف بالمنطقة العائلية وتخدمها، وتتميز بإطلالات على الحديقة الجانبية وعلى منطقة الجلوس الخارجية.

## تخطيط لافير

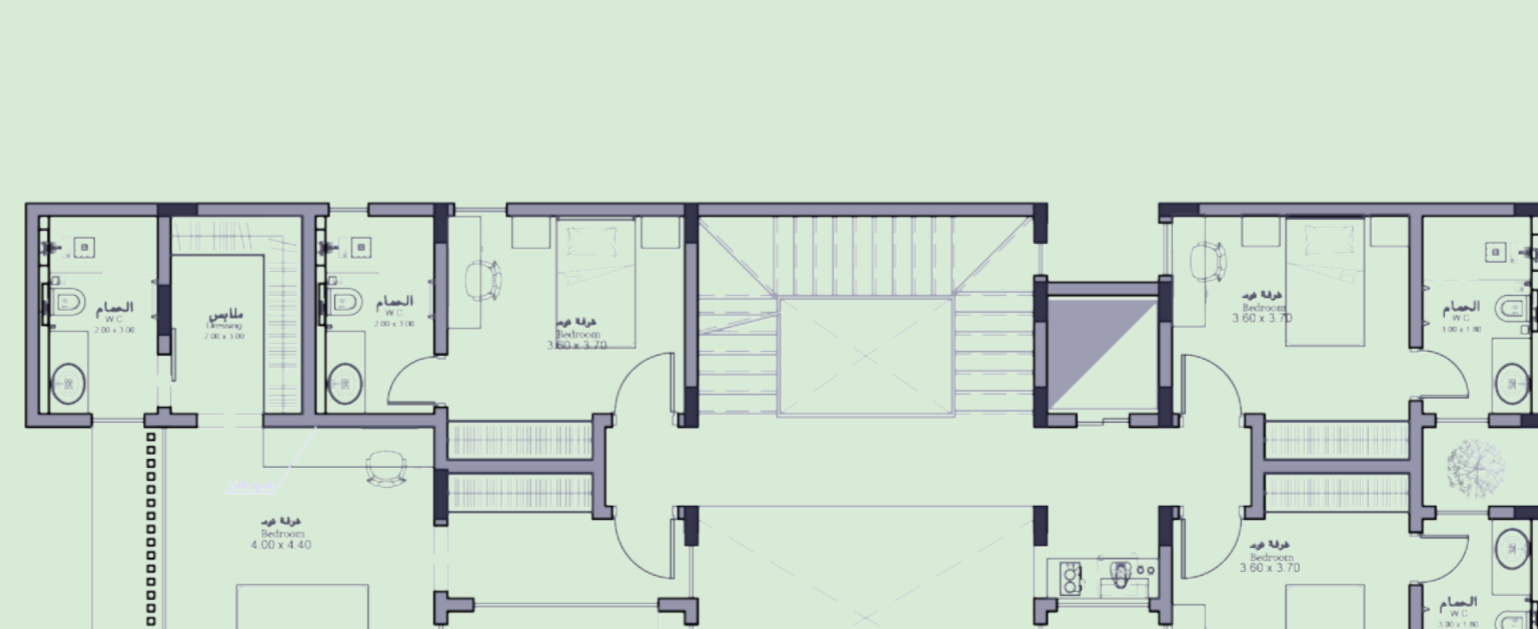
### الدور الأرضي

- 01 مجلس
- 02 دورة مياه
- 03 مغاسل
- 04 غرفة طعام
- 05 صالة عائلية
- 06 دورة مياه
- 07 مغاسل
- 08 مصعد
- 09 مطبخ رئيسي
- 10 مستودع
- 11 غرفة غسيل
- 12 غرفة خادمة
- 13 دورة مياه
- 14 مجلس
- 15 دورة مياه
- 16 مغاسل
- 17 الملحق الخارجي



### الدور الأول

- 01 غرفة نوم ماستر
- 02 غرفة نوم
- 03 دورة مياه
- 04 مصعد
- 05 غرفة نوم
- 06 دورة مياه
- 07 غرفة نوم
- 08 دورة مياه
- 09 اوفيس



### الدور الثاني

- 01 صالة عائلية
- 02 مصعد
- 03 دورة مياه
- 04 مستودع
- 05 سطح للجلسات
- 06 سطح معزول





## ما يتميز به لافير

### الكهرباء

- نظام التمديدات الكهربائية (نمط أمريكي).
- استخدام منتجات (الفنار - غرناطة) لجميع الألياف والمفاتيح.
- توجد لوحة توزيع تربط جميع الكابلات في المبنى.
- تم عمل تأريض كامل للمبنى.

### الخزانات

- تتكون من طبقتين من الحديد مع عزل في جميع الاتجاهات وطبقة خرسانية أسفل المباني.
- خطوات تنفيذ الخزان تتضمن صب فرشاة نظافة، عمل المباني، تنفيذ طبقة العزل، صب الخرسانة المقاومة، تنفيذ لباسة الجدران من الداخل، وتغطية سقف الخزان بطبقتين من الحديد.

### التكييف

- يتوفر أربعة أنظمة تكييف في كل فيلا.
- تم تركيب تكييف كونسلت بقوة 5 طن لصالات الفيلا بالكامل.
- تم تركيب تكييف كست لمطابخ الفيلا.
- تم تأسيس تمديدات لتكييف الصحراوي في الجلسة الخارجية.
- تم تأسيس تكييف الاسبلت لباقي الفيلا.

### الأبواب الداخلية والخارجية

- تم تركيب الأبواب الداخلية من نوع WPC مع عمل تكسيات للسقف وضمان لمدة 10 سنوات.
- تم تركيب الأبواب الخارجية للمبنى من الزجاج والألمونيوم لدمجها مع تصميم النوافذ.
- تم تركيب أبواب نظام الأذعة لمدخل السيارة بفخامة وأناقة مع دمج خامة الكلادينج والحديد معًا.

### الحوائق

- تتواجد عدة مناطق خضراء تجمل الفيلا بجمال وأناقة، منها:
- إطلالة أمامية على الفيلا.
- إطلالة على صالة الطعام والصالة الرئيسية.
- إطلالة على الجلسة الخارجية للفيلا.
- تشجير خارجي للفيلا.

### التشطيب

- تم توحيد خامة الأرضيات الداخلية بيورسلان عن طريق الغراء.
- تم تركيب 3 أنواع من الألباس:
- جي بورد الأخضر للأماكن المعرضة للرطوبة.
- الأحمر للمطابخ والملحق الخارجي.
- الأبيض لباقي الفراغات بالفيلا.

### الرخام

- استخدام رخام كريم مارفل الإسباني للدرج.
- استخدام رخام دانيو رويال الإيطالي للمغاسل.
- استخدام رخام ترافنتينو التركي للواجهات.
- استخدام رخام روزا للملاحق الخارجية.

### المواقف

تم تخصيص موقف سيارة داخل كل فيلا محاط بالزهور والشجيرات لإضفاء جمالية خاصة.

### الإنارة

تم اختيار وتركيب أفضل أنواع الإنارة التي تتناسب مع التصميم الداخلي، وتم توزيع الإنارة عن طريق مكتب مختص.

### المصاعد

تم تأسيس مصعد في كل فيلا، مع استخدام مواد عالية الجودة.

### الطلاء

تم تنفيذ الدهان الداخلي والخارجي بواسطة أفضل المنفذين في المنطقة:

- الدهان الداخلي من شركة جوتن.
- الدهان الخارجي من شركة سايت.

## ضمانات لافير

الهيكل الإنشائي

10 سنوات

العزل

10 سنوات

السباكة الخضراء

15 سنة

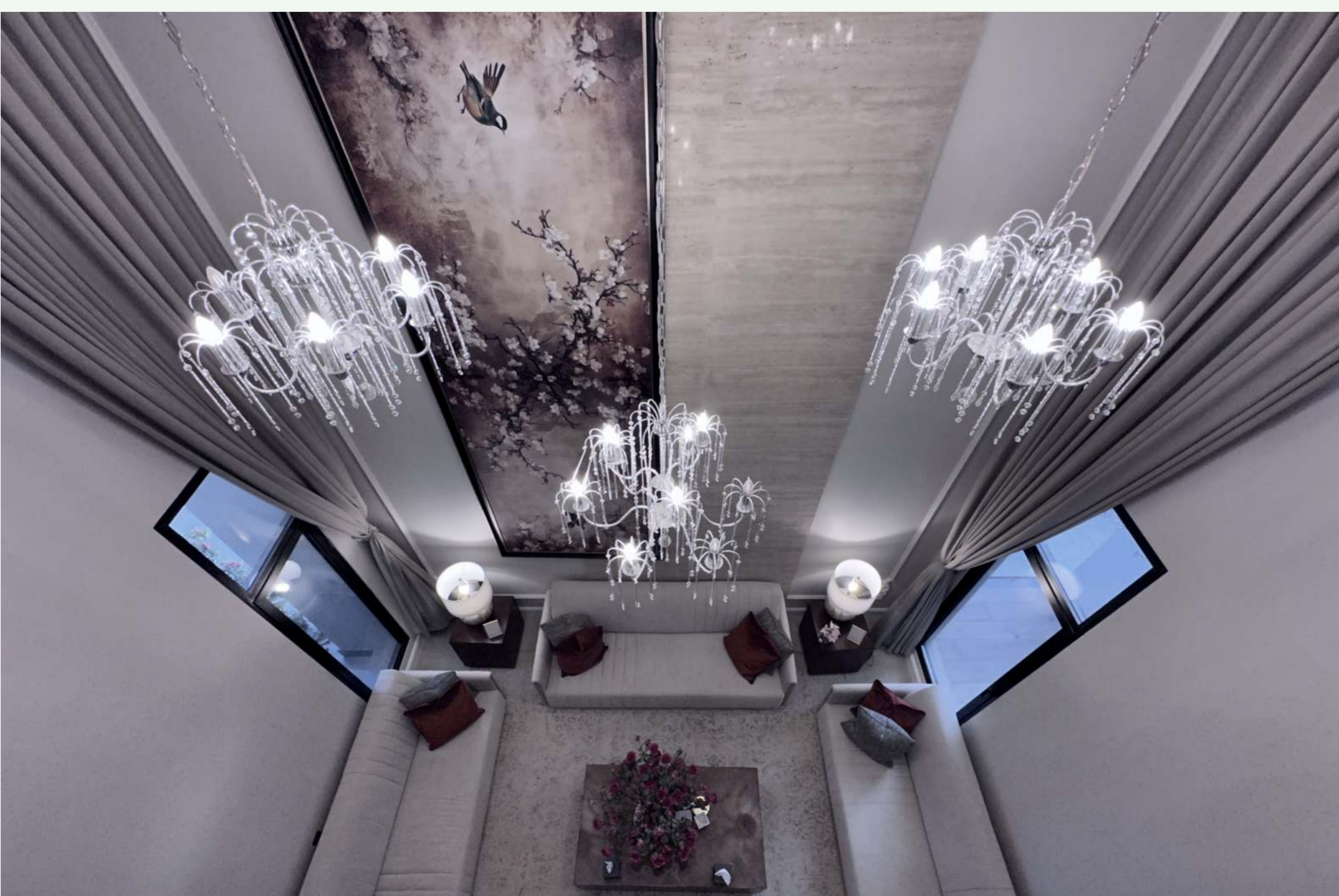
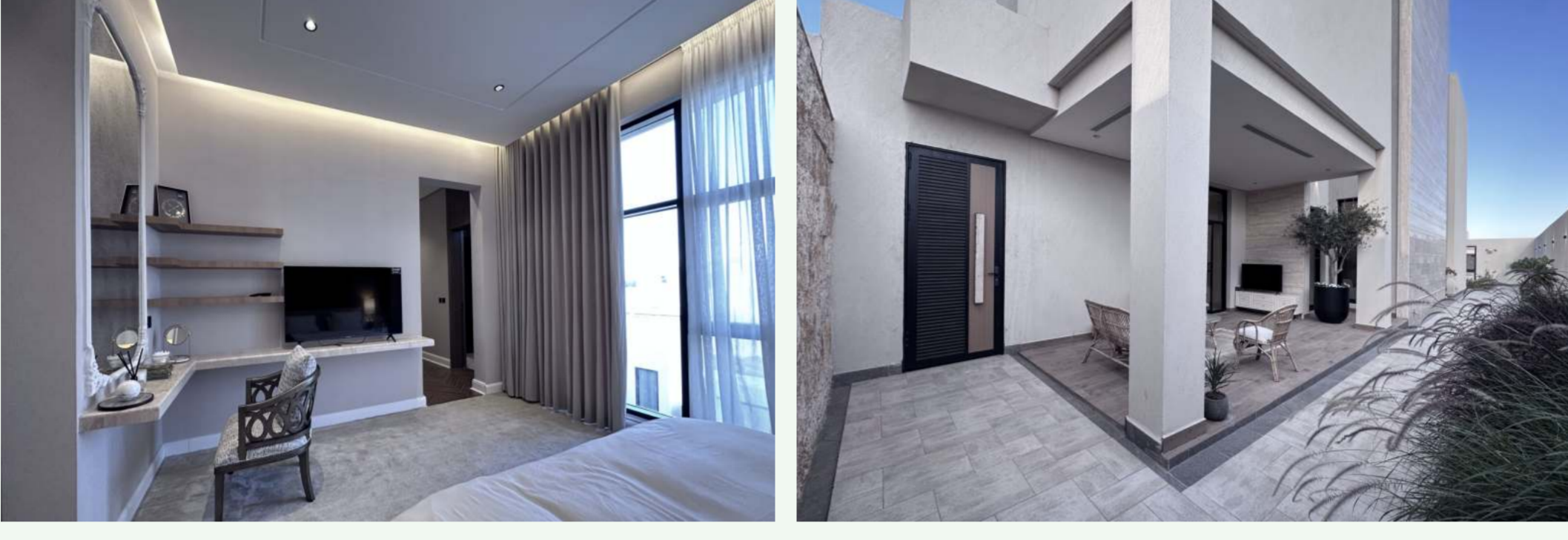
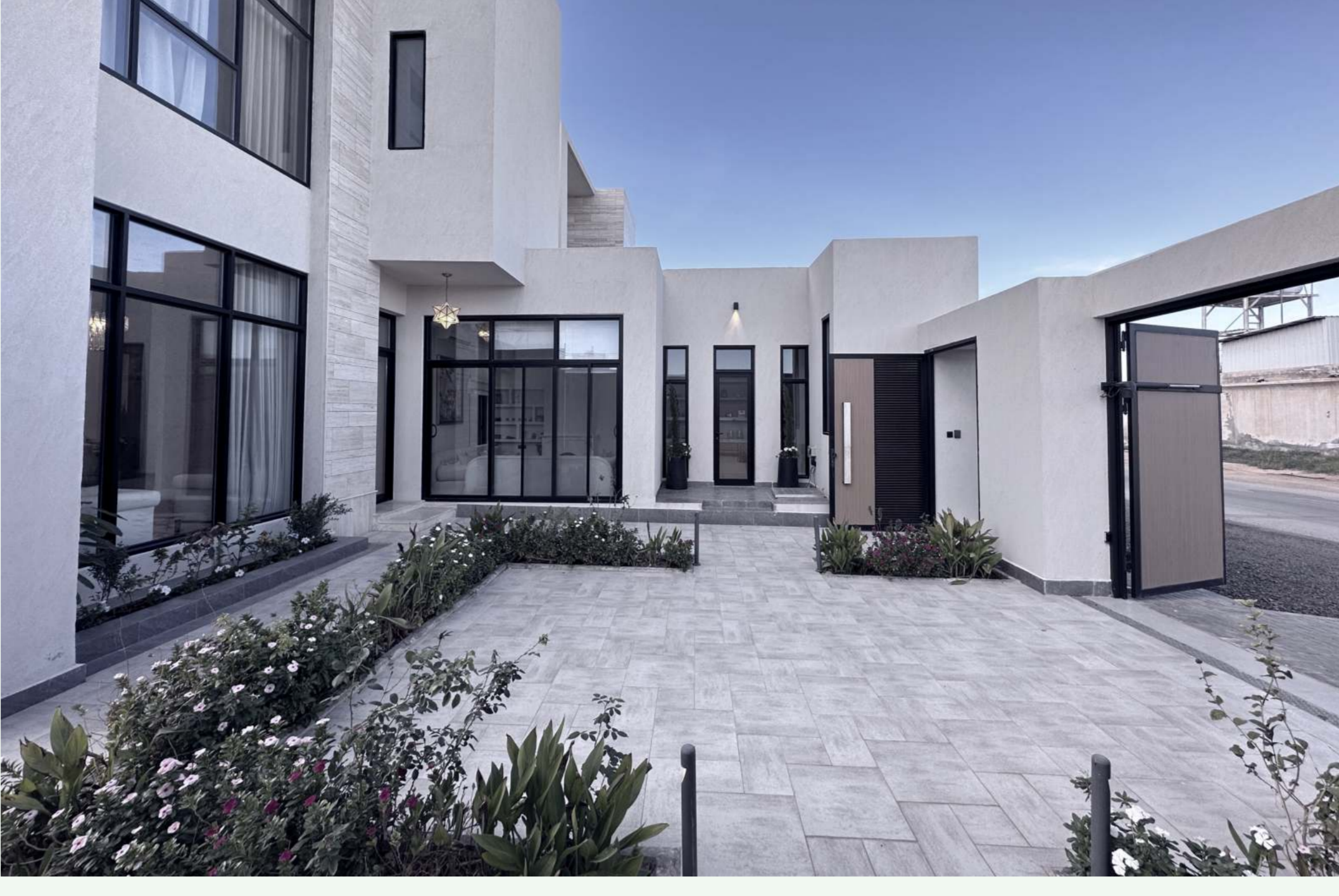
الكهرباء الداخلية

10 سنوات

الأبواب الداخلية

25 سنة

## لا فير في صورة



## شركاء لافير



## المنفذين



## الموردين



# لافير LAVIER

لافير فيلا .. سعة من سعة



عقود الوساطة وتراخيص الإعلانات